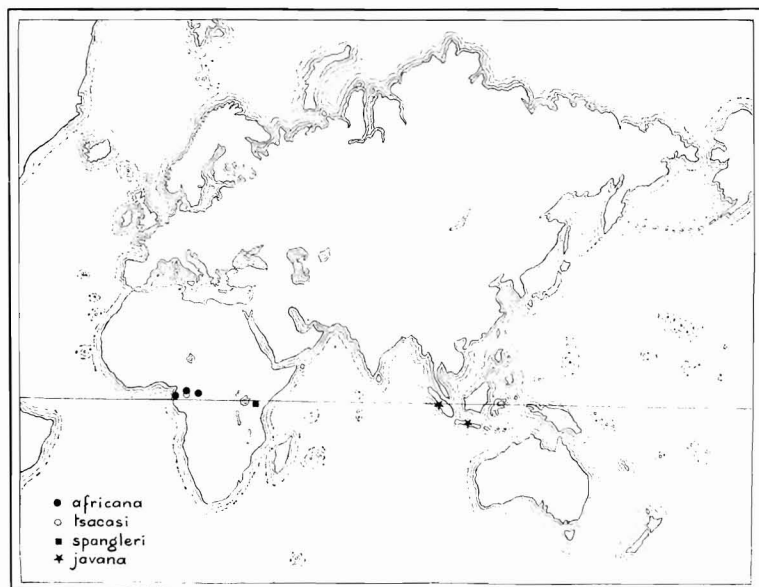


Un *Metanepsia* nouveau du Kenya

[DIPT. MYCETOPHILIDAE]

par LOÏC MATILE

Ayant récemment proposé dans les *Sciophilinae* la nouvelle tribu des *Metanepsiini* pour les *Metanepsia* Edwards, et décrit deux espèces ouest-africaines de ce genre jusqu'ici connu seulement de la sous-région malaise (MATILE, 1971), il me paraît intéressant de faire connaître l'existence d'une troisième espèce en Afrique orientale. Il s'agit d'un exemplaire du Kenya faisant partie de la collection de *Mycetophilidae* africains du Musée de Washington, aimablement communiquée par le Dr. R. J. GAGNÉ, que je remercie vivement ici. La répartition du

Fig. 1, répartition dans le monde des *Metanepsia*.

genre dans la région éthiopienne est ainsi considérablement étendue et paraît maintenant (pour autant que l'on puisse en juger sur un très petit nombre de localités), de type guinéen équatorial (*sensu* BERNARDI, 1968). Les *Metanepsia* actuellement connus sont distribués, dans les forêts équatoriales, de la façon suivantes (fig. 1) : *M. tsacasi* Matile : Cameroun. — *M. africana* Matile : Cameroun, République centrafricaine. — *M. spangleri* n. sp. : Kenya. — *M. javana* Edwards : Java, Sumatra.

Je suis heureux de dédier cette espèce nouvelle à son inventeur, le Dr. P. J. SPANGLER.

***Metanepsia spangleri* n. sp.** — Holotype ♂ : occiput brun noir, luisant ; trois ocelles, les latéraux de grande taille, largement séparés de la marge oculaire, le

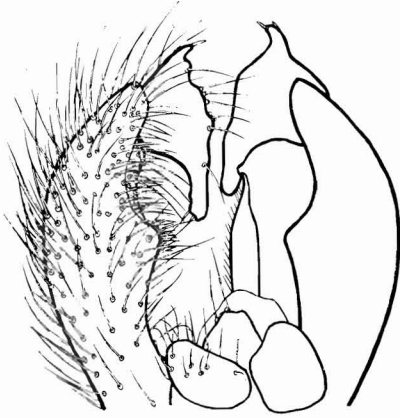


Fig. 2. *M. spangleri* n. sp.,  
hypopyge ♂, vue dorsale,  $\times 100$ .

médian petit ; flagelle antennaire brisé des deux côtés ; scape : premier article brun noir, jaune orangé sur le tiers ventral, deuxième article jaune orangé. Face noire, palpes bruns.

Thorax brun noir, luisant, portant des soies noires. Pleures : anépisternite et partie dorsale du mésépimère jaune brun, le reste des pleures brun, ainsi que le scutellum et le mésophragme. Hanches et pattes jaunes, tarsi brunis, éperons jaunes. Balanciers : pédicelle jaune, capitule noir. Ailes enfumées de brun.

Abdomen brun, luisant, premier tergite non jauni à la base. Hypopyge brun, bien plus long que large ; gonostyles avec une forte dent apicale et des soies longues au bord interne (fig. 2). — Longueur : 4 mm.

Holotype ♂ : Kenya, Ngong Forestry Station, 13/20-IV-1968, Malaise trap (*P. J. Spangler*) (National Museum of Natural History, Washington).

En dehors des différences hypopygiales, l'espèce pourra se distinguer de *M. africana* et de *M. tsacasi* par la couleur plus claire de l'anépisternite.

#### AUTEURS CITÉS

BERNARDI (G.), III-1968. — Aréotypes et Chorologie de l'Ouest Africain Principalement D'Après les Pieridae (Insect. Lépid.) (*Journ. West African Sci. Ass.*, 11 (1-2), 1966, pp. 49-67).

MATILE (L.), VII-1971. — Une nouvelle tribu de *Mycetophilidae* : les *Metanepsiini* (Dipt.) (*Bull. Soc. ent. France*, 76 (3-4), pp. 91-97, 7 fig.).